

FUORI PORTA MODENA

A CURA DI **Speed**

Per aderire alle nostre iniziative e comunicare sui nostri speciali contatta il numero 051.6033848 o scrivici a [spe.bologna@speweb.it](mailto:spe.bologna@speweb.it)  
Visita gli speciali on line sul sito [www.ilrestodelcarlino.it](http://www.ilrestodelcarlino.it)

MODENA

Castelfranco Emilia

**COME ARRIVARE**

Per Castelfranco Emilia con la A1 da Modena, uscire a Modena Sud, svoltare a sinistra in direzione Spilamberto-Vignola; al primo semaforo svoltare a sinistra, direzione Castelfranco Emilia-San Cesario

**E INOLTRE...**

**Al Mata**

Seconda edizione di Effimera al Mata di Modena, la rassegna che valorizza artisti che fanno dell'utilizzo della tecnologia la cifra stilistica del proprio lavoro. Suoni, luci, visioni a cura di Fulvio Chimento e Luca Panaro e in collaborazione con la Galleria Civica di Modena, propone opere di Carlo Bernardini, Sarah Ciraci e Roberto Pugliese. **Fino al 22.05.**  
➔ **Info:** [www.mata.modena.it/mostre/effimera](http://www.mata.modena.it/mostre/effimera)

**In mostra**

A Palazzo Santa Margherita di Modena porte aperte a "Parimpampùm. Le bambine magiche nelle figurine". La mostra approfondisce uno tra i più importanti temi narrativi del boom dell'invasione degli anime in Italia attraverso l'esposizione di album e figurine risalenti a quegli anni, come l'incantevole Creamy, Magica magica Emy, Sandy dai mille colori. **Fino al 16.07.**  
➔ **Info:** [www.comune.modena.it](http://www.comune.modena.it)

# L'evento di primavera a misura di ogni famiglia

Incontro con aziende e piccoli artigiani

**S**ta per iniziare il secondo fine settimana "lungo" della Fiera Campionaria di Modena. Un'evento ricchissimo di proposte e che non mancherà di stupire e intrattenere anche dal 29 aprile al 1° maggio.

Quattro le sezioni espositive tradizionali: Casa Interni con lo spazio Artigiana Design, Casa Esterni, Enogastronomia e Mercato. 33.000 i metri quadrati che trecento espositori, provenienti da tredici diverse Regioni italiane, andranno ad animare e colorare.

I visitatori - l'ingresso è gratuito



per tutta la durata dell'evento - potranno immergersi in spazi in cui tradizione e nuove proposte convivono tra piacevoli e imprevedibili contrasti e dove si potranno trovare tante novità nel campo dell'arredamento per la casa (dalla progettazione al più piccolo dei dettagli per renderla esattamente come la desideriamo).

Infine, immancabili e ricercatissime, prelibatezze da mangiare e da bere, intrattenimento per i più piccoli, mostre e iniziative culturali.

**Info:** [www.fieradimodena.com](http://www.fieradimodena.com)

**Ferrari e stelle**

Driving with the Stars è la mostra che accompagna il visitatore alla scoperta dei momenti in cui la vita di un personaggio straordinario e la storia della Ferrari si sono incrociate. Al Museo Enzo Ferrari di Modena va in scena un viaggio che attraversa luoghi di potere e serate mondane,



frequentate dallo star-system e dal jet set internazionale.

➔ **Info:** [www.musei.ferrari.com/it/modena](http://www.musei.ferrari.com/it/modena)

**L'antico e l'usato**

Alla fiera di antichità di Modena espongono antiquari ambulanti, artigiani restauratori e commercianti di antiquariato. Dove? I luoghi da segnare sulla mappa della città sono quattro: Piazza Grande, Piazzetta Torre, Corso Duomo, Piazza XX Settembre. Appuntamento **il 27 e il 28 maggio**. La manifestazione è organizzata dall'Associazione Mercantico.

➔ **Info:** [www.comune.modena.it](http://www.comune.modena.it)

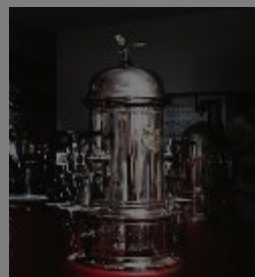
## I sapori di un tempo a Castelfranco



C'È UN APPUNTAMENTO da segnare in agenda tutte le settimane di **maggio**. È quello del **sabato** pomeriggio con Bio c'è. Si tratta del mercato contadino bio-solidale in Piazza Aldo Moro a Castelfranco Emilia. Dalle 16 alle 19 è possibile scoprire l'agricoltura naturale locale e quella migrante e solidale, ma soprattutto assaggiare i sapori di un tempo e acquistare dai piccoli produttori biologici locali.

➔ **Info:** [www.comune.castelfranco-emilia.mo.gov.it](http://www.comune.castelfranco-emilia.mo.gov.it)

**Al Museo delle macchine da caffè**



Oltre 100 esemplari di grande valore storico che mostrano l'evoluzione nella preparazione dell'espresso italiano: dalle prime macchine con funzionamento a vapore dei primi del '900 a quelle con sistema a leva manuale e a erogazione continua. Il museo Le Macchine da Caffè di Caffè Cagliari, storica azienda di torrefazione modenese, è aperto al pubblico il **13 maggio** con visite guidate ogni 60 minuti.

➔ **Info:** [www.caffecagliari.it](http://www.caffecagliari.it)



Foto: [www.parcomontale.it](http://www.parcomontale.it)

**Primavera alla Terramara di Montale**

Tornano gli appuntamenti primaverili al Parco archeologico e Museo all'aperto della Terramara di Montale. Uno staff di archeologi guida i visitatori alla scoperta delle tracce del villaggio di 3.500 anni fa e alle ricostruzioni realizzate sulla base degli scavi. Per conoscere il mondo delle terramare alle visite sono proposti dimostrazioni e laboratori per bambini.

**Tutte le domeniche di maggio.**

➔ **Info:** [www.parcomontale.it](http://www.parcomontale.it)

# ONORANZE FUNEBRI

ATTIVO 24 H SU 24

*Christian De Carlo*



**SASSUOLO** Via Giovanni XXII° 8

**CASTELLARANO** Via Roma 36/38

**CASTELNUOVO RANGONE** Via Roma 6/a

**FANANO** Piazza della Vittoria, 8

**INCIDI I TUOI RICORDI**

[www.onoranzefunebrichristiandecarlo.it](http://www.onoranzefunebrichristiandecarlo.it)



**SERVIZIO CONTINUATO ITALIA/ESTERO Tel. 328.6546486**